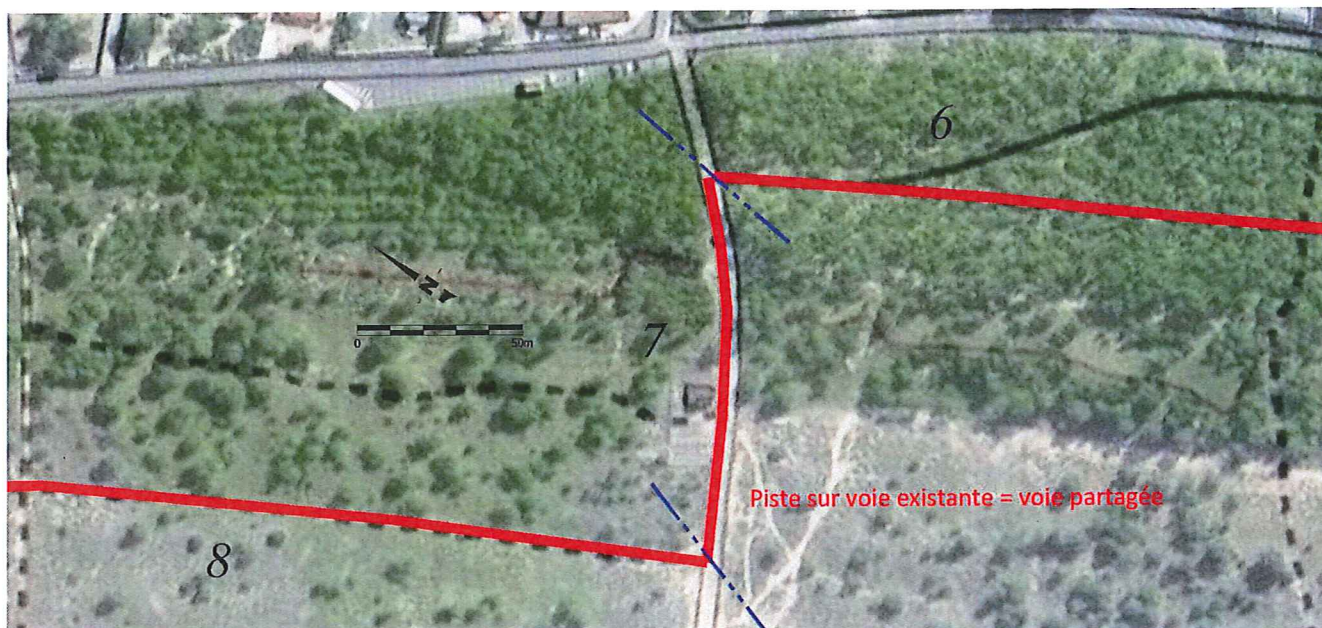


# Rénovation et création d'itinéraires cyclables sur le territoire de la Com. Com. du Pays Né de la Mer

Tronçon n°5 – Commune de La Faute-sur-Mer – Boucle de la Presqu'île

## SECTEUR N°7



- Commune : La Faute-sur-Mer.
- Longueur : 115 ml.
- Domanialité et gestion : parcelles de l'ONF (AR 6, AR 21 et AR 23).
- Environnement : au sein de ZICO, PNR, ZPS et ZNIEFF de type II.
- État actuel : accès plage empierré avec revêtement bitumineux.
- Travaux envisagés : piste cyclable sur chemin existant = voie partagée. Elargissement de la voie actuelle jusqu'en limite des ganivelles existantes. Matérialisation de la bande cyclable avec un revêtement en résine incrusté de pictogrammes vélo.



▪ Estimation sommaire H.T. : 25 000 €.

